

# Processi di trasformazione bottom up

A cura di Tiziana Ciampolini  
ciampolini@s-nodi.org

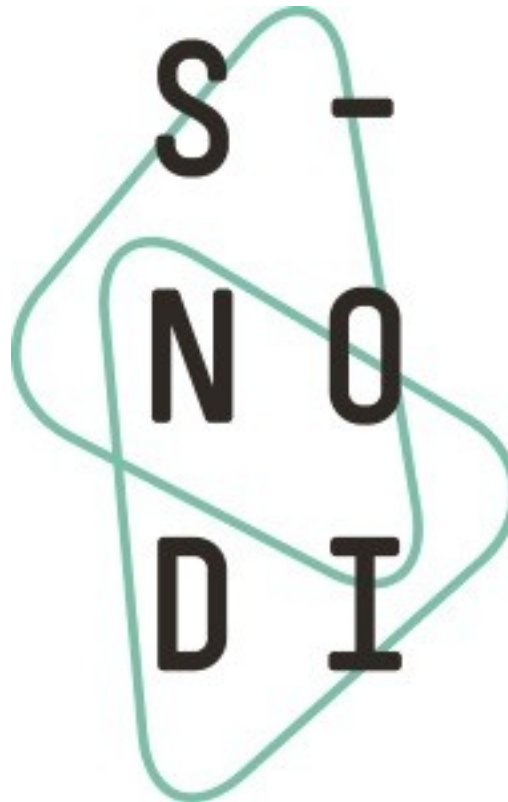


# Cosa fa S-nodi

lavora per ridurre le  
**diseguaglianze di  
opportunità**

ascolta, analizza e  
modellizza **pratiche  
sociali innovative**

**guida progetti** con  
vocazione di policy



**aggrega risorse**  
sociali ed economiche

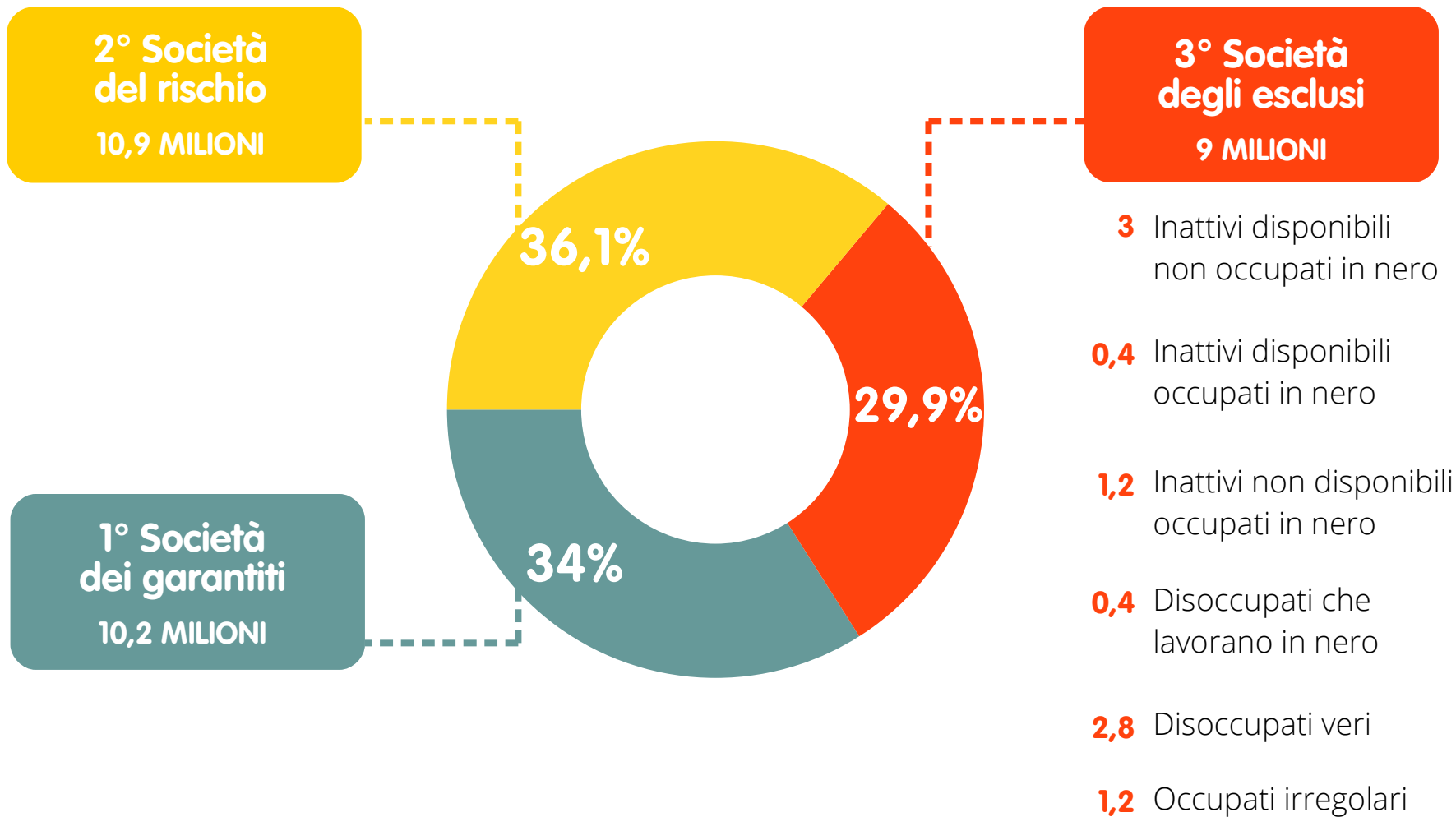
mette al centro i  
**processi comunitari**  
e i territori

usa un **approccio  
generativo**



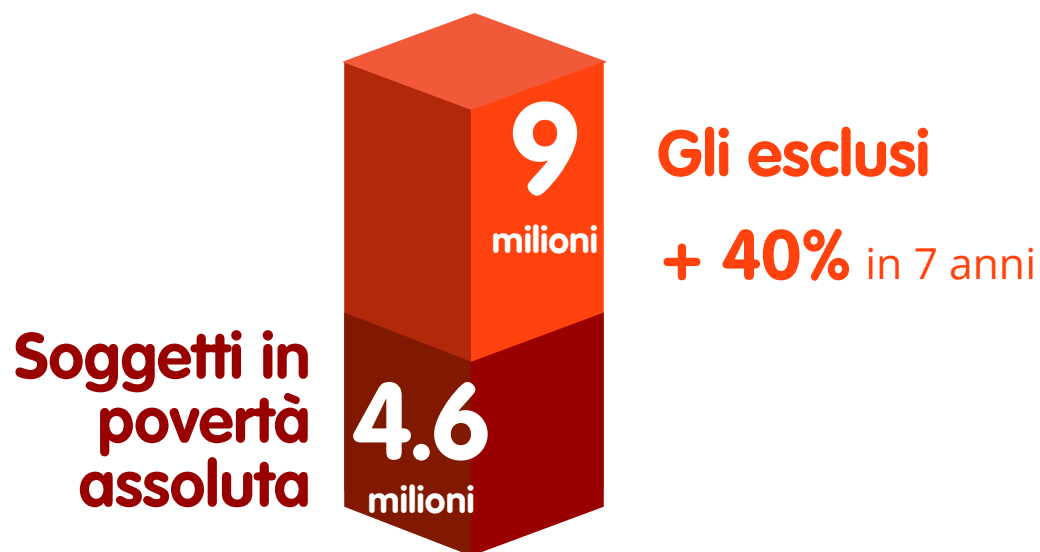
# Come è fatta la nostra società

Fonte: Fondazione Hume



# Come è fatta la nostra società 2

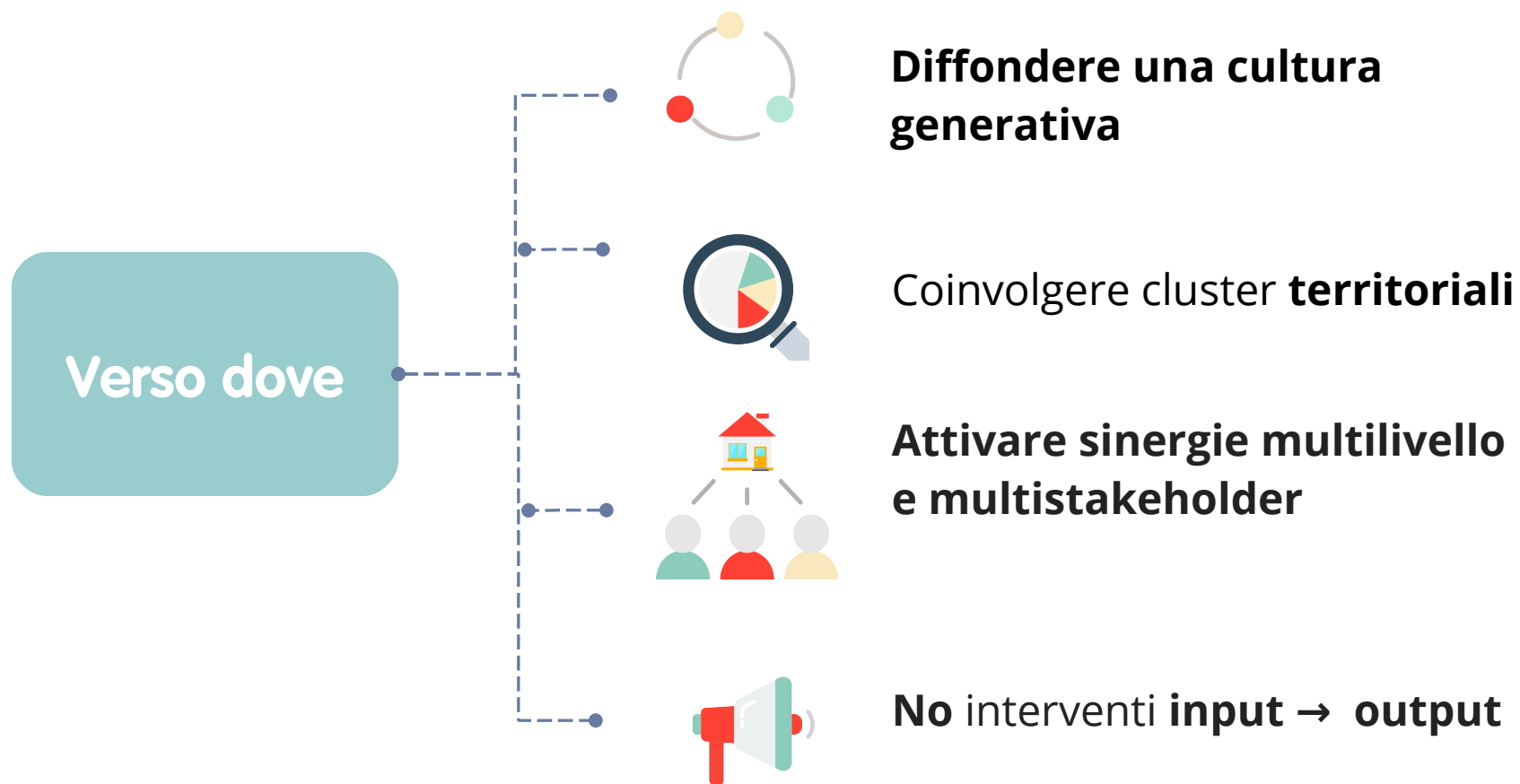
Fonte: Fondazione Hume



# È pronto il welfare italiano per la trasformazione?



# Accompagnare le trasformazioni



# Approccio generativo

co-creare **soluzioni** per generare **nuove risorse**



## Empowerment e capacity building





# Cosa genera un sistema di corresponsabilità



## Attivazione sociale

Comunità attive

## Attivazione economica

Beni relazionali, opportunità di lavoro, network tra territori



## Attivazione organizzativa

Integrazione di politiche e stakeholder

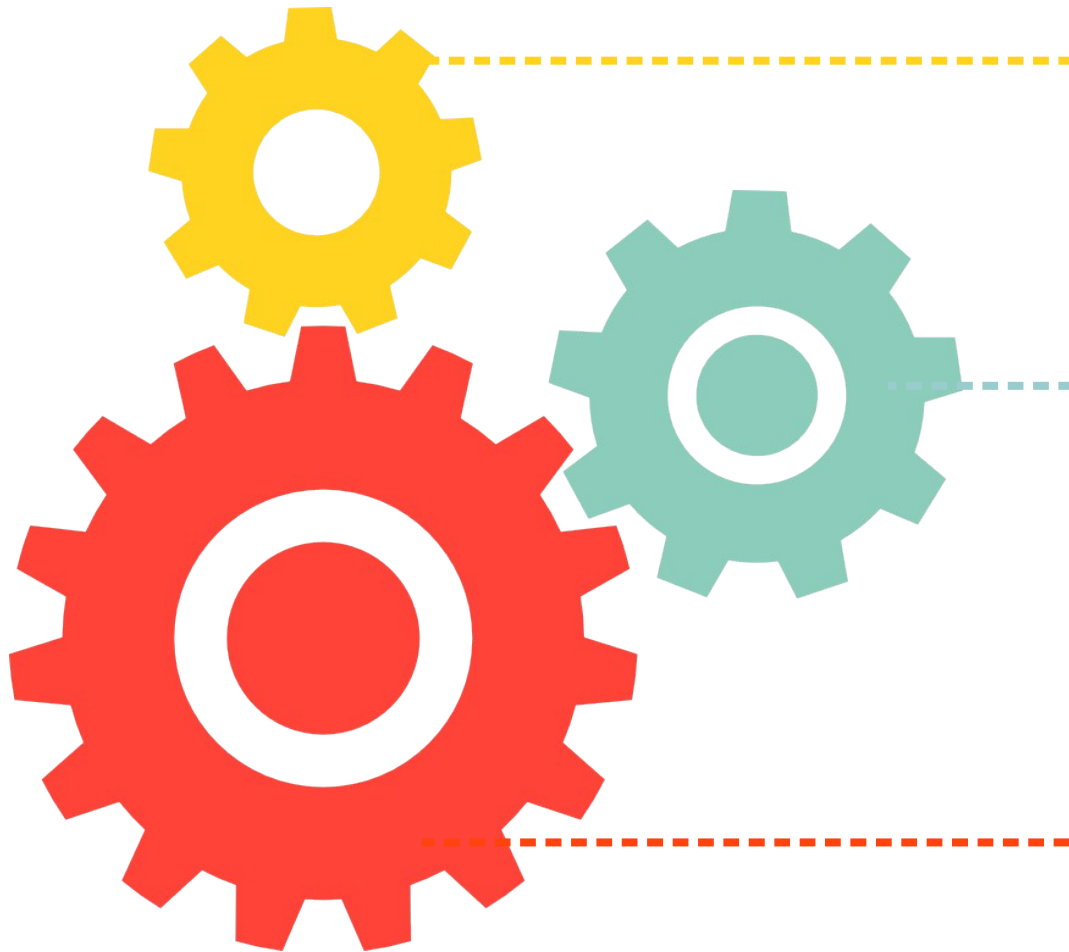
## Attivazione culturale

Corresponsabilità e reciprocità



# Livelli di intervento

Contemporanei



## Comunità locali

- Ascolto di nuove soluzioni
- Connessione tra soluzioni
- Capacity building

## Comunità professionali

- Formazione ai nuovi paradigmi di intervento
- Formazione di nuove competenze

## Policy maker

- Formazione ad un approccio generativo e sistemico
- Formazione alla progettazione di policy basate su evidenze empiriche locali

# Quando avviene la realizzazione della trasformazione?



# La realizzazione della trasformazione



Nuovi valori



Nuove partnership



Nuove strategie operative

**CAMBIAMENTO CULTURALE**

**Mediatori della trasformazione**

**TERRITORIO**



# I compiti dei mediatori della trasformazione

**Ascoltare, riconoscere, valorizzare**

Per **mettere a sistema** le iniziative delle comunità locali

**Coltivare una nuova cultura**

Valori, regole, abitudini e linguaggi **condivisi**

**Generare massa critica**

Basata su **motivazione intrinseca** di persone e organizzazioni

**Guidare nuove forme di governance**

Con strategie di **lungo periodo** (come i giocatori di scacchi)

# Per generare nuove politiche di impatto

Ridurre la frammentazione

Selezionare progetti con vocazione di policy

Realizzare un'azione ampia e sistemica

Coinvolgere la filiera di produzione dell'intervento

# Grazie.

**Processi di trasformazione bottom up** di Tiziana Ciampolini e Lyudmila Petrova è distribuito con Licenza Creative Commons Attribuzione - Non commerciale - Non opere derivate 4.0 Internazionale. Permessi ulteriori rispetto alle finalità della presente licenza possono essere disponibili presso <http://s-nodi.it/>.

Progetto grafico [Brixel](http://www.brixel.it), Digital Creative Agency – [www.brixel.it](http://www.brixel.it)  
Icon designed by [Freepik.com](http://www.freepik.com)

**BRI  
XEL**

